

### Característica de las Bombas

Tipo de Bomba	Centrifuga
Tipo de Fabricación	Hierro Fundido
Tipo de Impulsor	Hierro Fundido ,Semi-abierto
Número de Impulsores	1
Tipo de sello	Sello Mecánico Caras Duras
Temperatura Máx.	158 °F (70 °C)

No.	Modelo	Ref.	Ø Descarga	Ø Impulsor	Potencia (hp)	Fases	Voltaje (V)	Velocidad (rpm)	Peso (kg)	H max. (mca)*	Q max (gpm)**
1	NE 4 45-4-220	1C0061	4"	6.500"	4.5	3	220	1,800	188	12	637
2	NE 4 45-4-440	1C0078	4"	6.500"	4.5	3	440	1,800	188	12	637
3	NE 4 75-4-220	1C0062	4"	7.000"	7.5	3	220	1,800	190	15	731
4	NE 4 75-4-440	1C0067	4"	7.000"	7.5	3	440	1,800	190	15	731

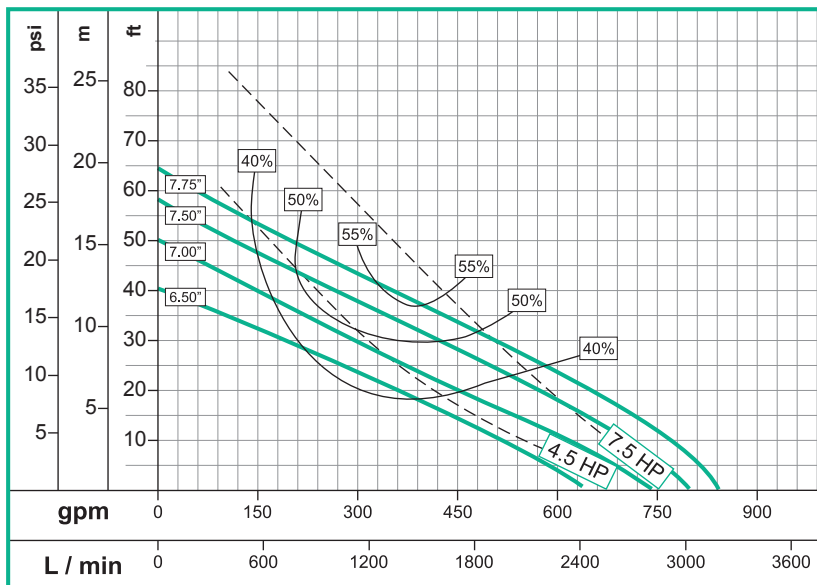
### Características

- Bomba Centrífuga, en Hierro fundido.
- Descarga de 4"
- Impulsor Semi-abierto en Hierro Fundido
- Motores de 4.5 - 7.5hp en 1,800 rpm
- Sello caras duras
- Paso de sólidos: 3"(76.2mm)
- Motores Eficiencia Premium

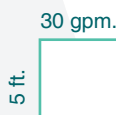
### Aplicaciones

- Industria general
- Equipos de riego
- Sistemas Industriales
- Planta de tratamiento de aguas residuales
- Carcamos de re-Bombeo

### Curva de Rendimiento



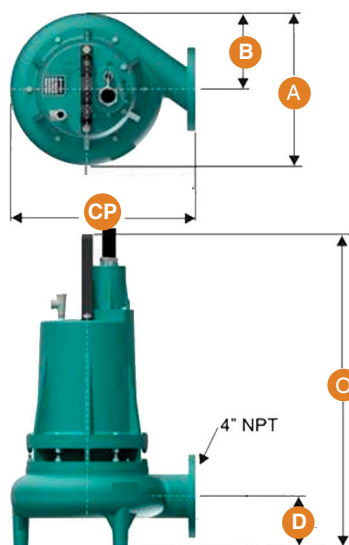
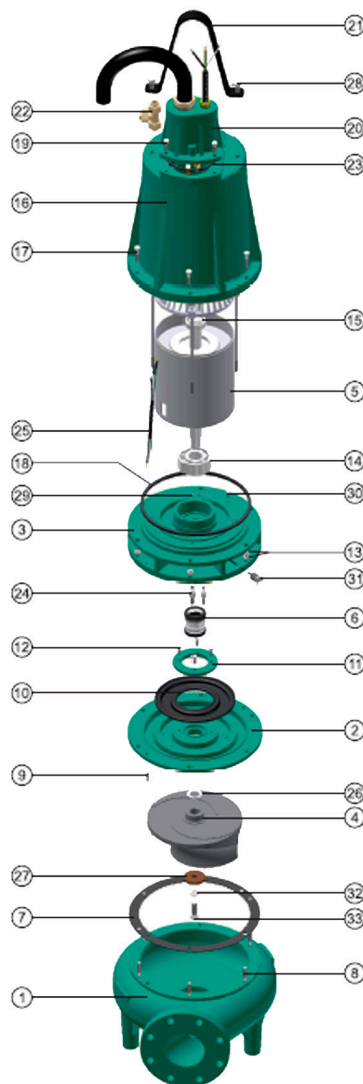
### Escala Gráfica.



## NE 4

### Dimensionales & Vista Explotada

No.	Descripción
1	CUERPO FUND FE
2	ACOPLE FUND FE
3	ACOPLE FUND FE
4	IMPULSOR FE
5	MOTOR ELÉCTRICO
6	SELLO MEC
7	ANILLO CAUCHO
8	TORNILLO 5/16 X 1-1/2 NC INOX.
9	TUERCA 1/2 NF ACERO INOX
11	ANILLO PISADOR AS
12	TORNILLO 1/4-20NCX 1 LONG. INO
13	TUERCA DE 3/8
14	RODAMIENTO
15	RODAMIENTO
16	CARCAZA EN FE
17	TORNILLO 3/8 X 1-1/2 NC INOX.
18	ANILLO CUADRADO
19	TORNILLO 3/8 X 1 NC INOX.
20	CONJ. CABLES
21	MANIJA DE ELEVACIÓN
22	VÁLVULA ALIVIO
24	SENSOR DE HUMEDAD
26	ARANDELA ESP
28	TORNILLO 1/2 X 1 NC INOX.
31	TAPÓN GALV 1/4NPT
32	GUASA ACERO INOX. 304



Modelo	Dimensiones Generales (in)				
	CP	O	D	A	B
NE 4 45-4-220	16.37"	31.06"	5.50"	20.00"	11.75"
NE 3 45-4-440	16.37"	31.06"	5.50"	20.00"	11.75"
NE 4 75-4-220	16.37"	31.06"	5.50"	20.00"	11.75"
NE 4 75-4-440	16.37"	31.06"	5.50"	20.00"	11.75"

\* El tamaño real de la construcción puede variar, tamaños mencionados son sólo para fines de referencia.