

### Característica de las Bombas

Tipo de Bomba	Centrifuga
Tipo de Fabricación	Fierro Fundido
Tipo de Impulsor	Hierro Fundido , Semi-abierto
Número de Impulsores	1
Tipo de sello	Sello Mecánico Caras Duras
Temperatura Máx.	158 °F (70 °C)

### Características

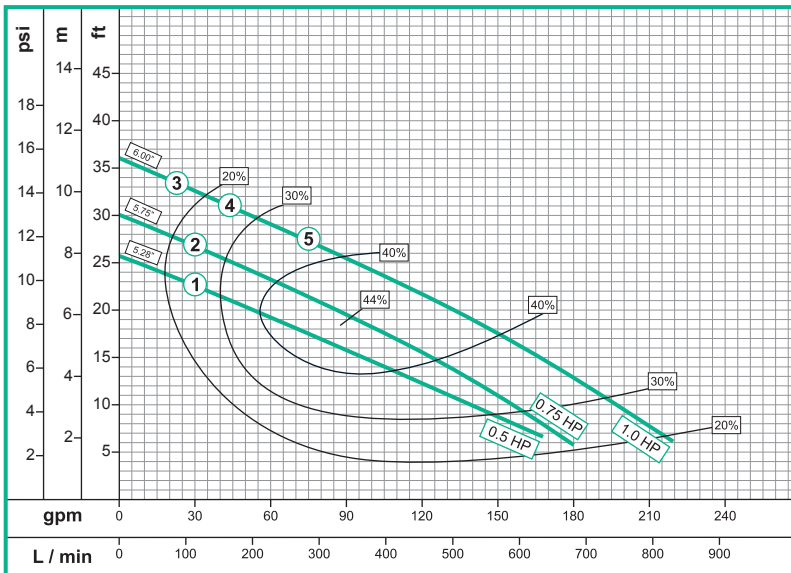
- Bomba Centrífuga, en Hierro fundido.
- Descarga de 3"
- Impulsor Semi-abierto en Hierro Fundido
- Motores de 0.5 - 3/4 - 1hp
- Sello caras duras

No.	Modelo	Ref.	Ø Descarga	Ø Impulsor	Potencia (hp)	Fases	Voltaje (V)	Velocidad (RPM)	Peso (kg)	H max. (mca)*	Q max (gpm)**
1	NE 3 5-1-4-110	1C0030	3"	5.281"	0.5	1	110	1,800	46	8	168
2	NE 3 7-1-4-220	1C0031	3"	5.750"	0.75	1	220	1,800	47	9	180
3	NE 3 10-1-4-220	1C0025	3"	6.000"	1.0	1	220	1,800	52	11	219
4	NE 3 10-4-220	1C0014	3"	6.000"	1.0	3	220	1,800	49	11	219
5	NE 3 10-4-440	1C0013	3"	6.000"	1.0	3	440	1,800	49	11	219

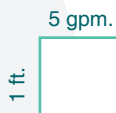
### Aplicaciones

- Industria general
- Equipos de riego
- Sistemas Industriales
- Planta de tratamiento de aguas residuales
- Carcamos de re-Bombeo

### Curva de Rendimiento



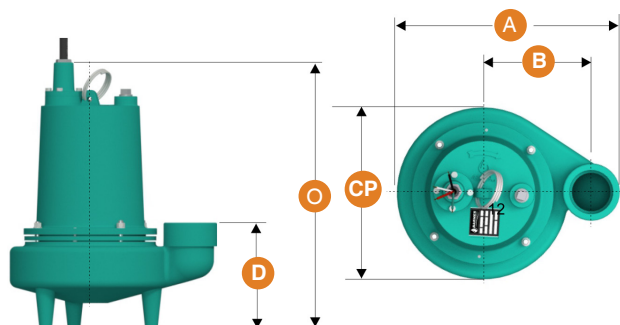
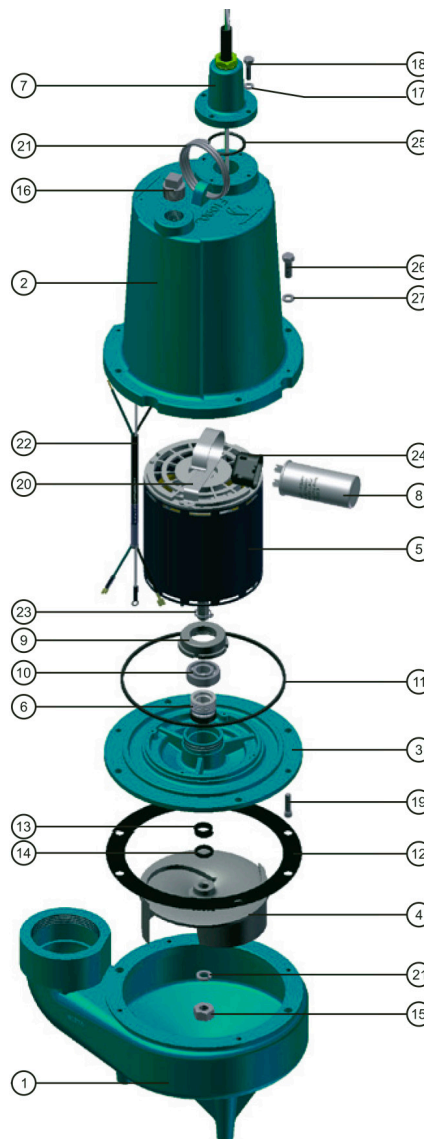
### Escala Gráfica.



## NE 3

### Dimensionales & Vista Explotada

No.	Descripción
1	CUERPO FUND FE
2	CARCAZA FUND FE
3	ACOPLE FUND FE
4	IMPULSOR FE
5	MOTOR ELÉCTRICO
6	SELLO MEC
7	CONJ CABLE
8	TUERCA 1/2 NF ACERO INOX
9	RODAMIENTO
10	ESPACIADOR DE CAUCHO 7/8"41/64
11	ANILLO CUADRADO CAUCHO
12	ANILLO EN V CAUCHO
13	TAPON GALV. 3/4 NPT
15	GUASA 5/16 ACERO INOX.
16	TORNILLO BCC 1/4x1" NC INOXIDA
16	TORNILLO 5/16 X 1-1/2 NC INOX.
16	TORNILLO 1/4-20NCX 1 LONG. INO
17	CONECTOR RESORTE PLASTICO AMAR
18	MANIJA ZINCADA
19	EMPAQUE CAUCHO CUERPO
20	REMACHE ALUMINIO ø1/8 X 1/4
21	MQ. TUERCA FUND. 1-1/2NPS
23	ANILLO SEEGER REF A-17
24	CABLE POLO A TIERRA
25	ANILLO "O" CAUCHO SE TAPA
26	GUASA 1/4 ACERO INOX. 304



Modelo	Dimensiones Generales (in)				
	CP	O	D	A	B
NE 3 5-1-4-110	9.87"	19.75"	8.25"	13.37"	6.25"
NE 3 7-1-4-220	9.87"	19.75"	8.25"	13.37"	6.25"
NE 3 10-1-4-220	9.87"	19.75"	8.25"	13.37"	6.25"
NE 3 10-4-220	9.87"	19.75"	8.25"	13.37"	6.25"

\* El tamaño real de la construcción puede variar, tamaños mencionados son sólo para fines de referencia.