

### Característica de las Bombas

Tipo de Bomba	Centrifuga
Tipo de Fabricación	Fierro Fundido
Tipo de Impulsor	Hierro Fundido , Semi-abierto
Número de Impulsores	1
Tipo de sello	Sello Mecánico Caras Duras
Temperatura Máx.	158 °F (70 °C)

### Características

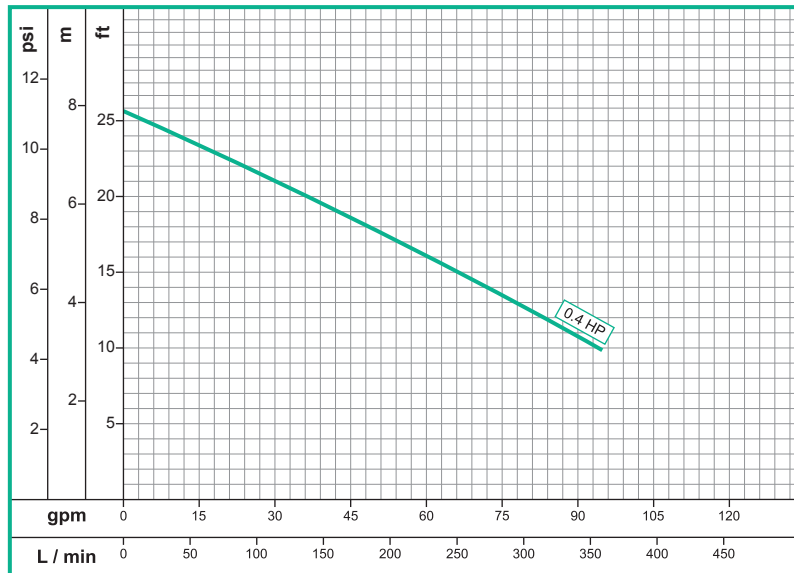
- Bomba Centrífuga, en Hierro fundido.
- Descarga de 2"
- Impulsor Semi-abierto en Hierro Fundido
- Motor de 0.4hp en 1,750rpm
- Sello caras duras
- Paso de sólidos:2"(50.8mm)

Modelo	Ref.	Ø Descarga	Ø Impulsor	Potencia (hp)	Fases	Voltaje (V)	Velocidad (RPM)	Peso (kg)	H max. (mca)*	Q max (gpm)**
NE 2 4-1-4-110	1C0016	2"	5.440"	0.4	1	110	1,800	32	8	95

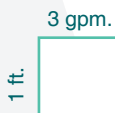
### Aplicaciones

- Industria general
- Equipos de riego
- Sistemas Industriales
- Planta de tratamiento de aguas residuales
- Carcamos de re-Bombeo

### Curva de Rendimiento



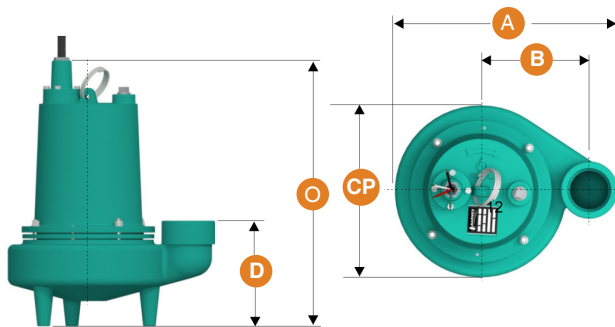
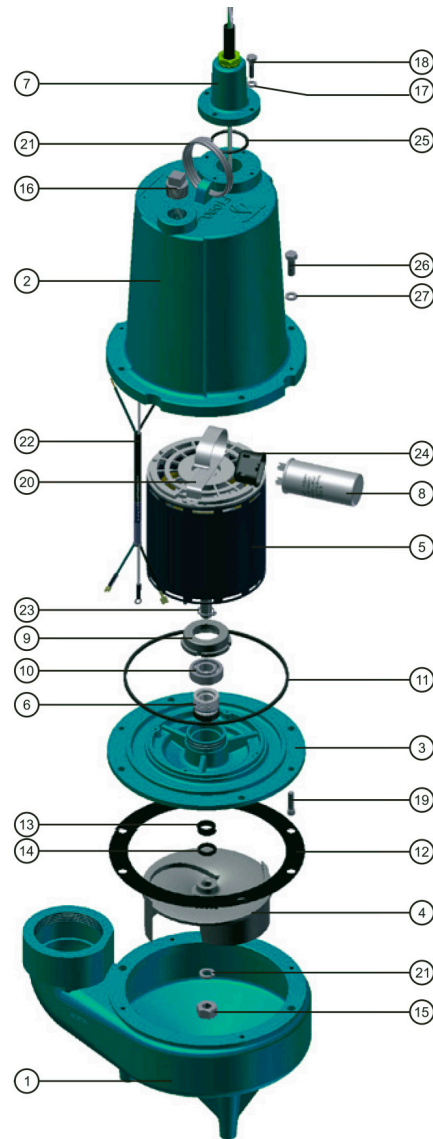
### Escala Gráfica.



## NE 2

### Dimensionales & Vista Explotada

No.	Descripción
1	CUERPO FUND FE
2	CARCAZA FUND FE
3	ACOPLE FUND FE
4	IMPULSOR FE
5	MOTOR ELÉCTRICO
6	SELLO MEC
7	CONJ CABLE
8	TUERCA 1/2 NF ACERO INOX
9	RODAMIENTO
10	ESPACIADOR DE CAUCHO 7/8"41/64
11	ANILLO CUADRADO CAUCHO
12	ANILLO EN V CAUCHO
13	TAPON GALV. 3/4 NPT
15	GUASA 5/16 ACERO INOX.
16	TORNILLO BCC 1/4x1" NC INOXIDA
16	TORNILLO 5/16 X 1-1/2 NC INOX.
16	TORNILLO 1/4-20NCX 1 LONG. INO
17	CONECTOR RESORTE PLASTICO AMAR
18	MANIJA ZINCADA
19	EMPAQUE CAUCHO CUERPO
20	REMACHE ALUMINIO ø1/8 X 1/4
21	MQ. TUERCA FUND. 1-1/2NPS
23	ANILLO SEEGER REF A-17
24	CABLE POLO A TIERRA
25	ANILLO "O" CAUCHO SE TAPA
26	GUASA 1/4 ACERO INOX. 304



Modelo	Dimensiones Generales (in)				
	CP	O	D	A	B
NE 2 4-1-4-110	8.93"	16.25"	4.00"	11.31"	5.28"

\* El tamaño real de la construcción puede variar, tamaños mencionados son sólo para fines de referencia.